

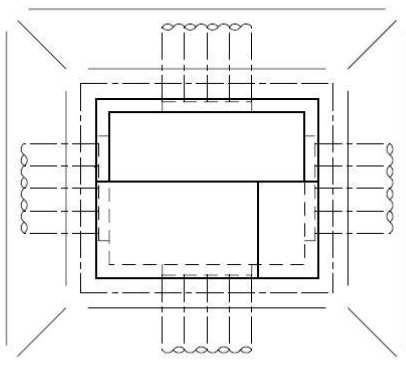
Bauseitige Arbeiten

Baugrube $l \times b \times t = 189 \times 160 \times 110$ cm
 Fundamentplatte $l \times b \times t = 169 \times 140 \times 10$ cm
 O.K. Magerbetonsohle bis Terrain 100 cm

Für die Kabinenmontage muss der Lastwagen unmittelbar bis zur Baugrube fahren können. Im Schwenkbereich des Krans dürfen sich keine Freileitungen befinden.

Bodenbelastung

Kabinengewicht mit Fundament ca. 1665 kg
 Grösste Bodenbelastung unter Fundamentplatte $0,07 \text{ kg/cm}^2$
 Bei ungenügender Bodentragfähigkeit muss die Fundation nach Angaben eines Bauingenieurs vergrössert werden.



Varianten

Mit 2 oder 3 Fundamentdeckel